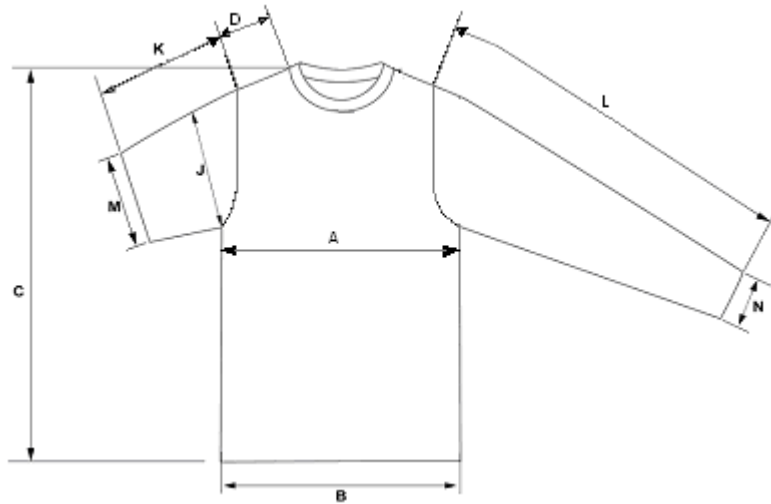


# Maßtabelle

Polo und Longsleeve Sweat „See it SAFE“



	Grösse	XS	S	M	L	XL	XXL	3XL	4XL	5XL	
<b>C</b>	Länge Rücken (ab Schulter)	66	70	74	78	80	81	82	83	84	
<b>A</b>	Oberweite (Brustweite)	96	102	108	114	120	128	136	144	152	
<b>B</b>	Saumweite	96	102	108	114	120	128	136	144	152	
<b>J</b>	Weite Oberarm	44	46	48	50	52	54	56	58	60	
<b>D</b>	Schulterbreite	15	16,5	18	19	20,5	22	23	24,5	26	
<b>M</b>	Weite Ärmelsaum	<b>Polohemd</b>	35	37	39	41	43	45	47	49	51
<b>K</b>	Ärmellänge (ab Schulternaht)	<b>Polohemd</b>	20,5	22	23,5	25	26,5	27,5	28	28	28
<b>L</b>	Ärmellänge (ab Schulternaht)	<b>Longsleeve</b>	56,5	58	59,5	61	62,5	63,5	64	64	64
<b>N</b>	Weite Ärmelsaum	<b>Longsleeve</b>	10,5	11	11,5	12	12,5	13	13,5	14	14,5
	Halsweite (bei geschlossenem Kragen)	39	40	41	42	43	45	47	49	51	

**die Shirts fallen kleiner aus als „normale bekannte Shirts“ - Bitte immer eine Nummer größer wählen als bei bisherigen Shirts !**

bei „See it SAFE“ handelt es sich um ein Gewebe und nicht wie bei normalen Shirts um ein dehnbares Gewirke. Das heißt, das ein Gewebe nicht nachgibt bzw. nicht dehnbar ist. Damit man aber einen guten Tragekomfort und gute Passform hat, muß ein Shirt aus Gewebe auch von den Maßen mehr dem Körper angepasst sein. Zu große oder zu weite Shirts würden als „Gewebeshirts“ wie ein „Sack“ aussehen.